

ALLEGATO ALLA MANIFESTAZIONE DI INTERESSE RELATIVA ALLA MANUTENZIONE STRAORDINARIA DEGLI INFISSI ESTERNI DELL'EDIFICIO SEDE DELL'AUTORITA' GARANTE DELLA CONCORRENZA E DEL MERCATO

Premessa

Il presente documento tecnico ha lo scopo di illustrare ed indicare le attività da svolgere per la manutenzione straordinaria degli infissi dell'edificio sede dell'Autorità Garante della Concorrenza e del Mercato (di seguito "Autorità" o "AGCM").

All'operatore economico individuato sarà chiesto, in una 1^a fase (di durata 90 giorni lavorativi), una totale revisione di tutti gli infissi dell'edificio e successivamente, in una 2^a fase (di durata 2 anni), il ripristino funzionale degli infissi che dovessero richiedere ulteriori interventi di ripristino.

- la prima fase sinteticamente chiamata "*manutenzione straordinaria*";
- la seconda fase indicata come "*interventi a chiamata*".

Alla luce di quanto detto e per maggiore chiarezza espositiva, il presente documento è articolato in 3 differenti paragrafi rispettivamente:

- **Par. 1)** - descrizione degli infissi oggetto di intervento;
- **Par. 2)** - descrizione degli interventi di "*manutenzione straordinaria*" da effettuarsi su tutti gli infissi dell'edificio - c.d. 1^a FASE (durata 90 giorni lavorativi);
- **Par. 3)** - elencazione dei possibili "*interventi a chiamata*" che, a seguito di specifica e puntuale richiesta di AGCM, dovessero rendersi necessari per il ripristino funzionale degli infissi - c.d. 2^a FASE (durata 2 anni).

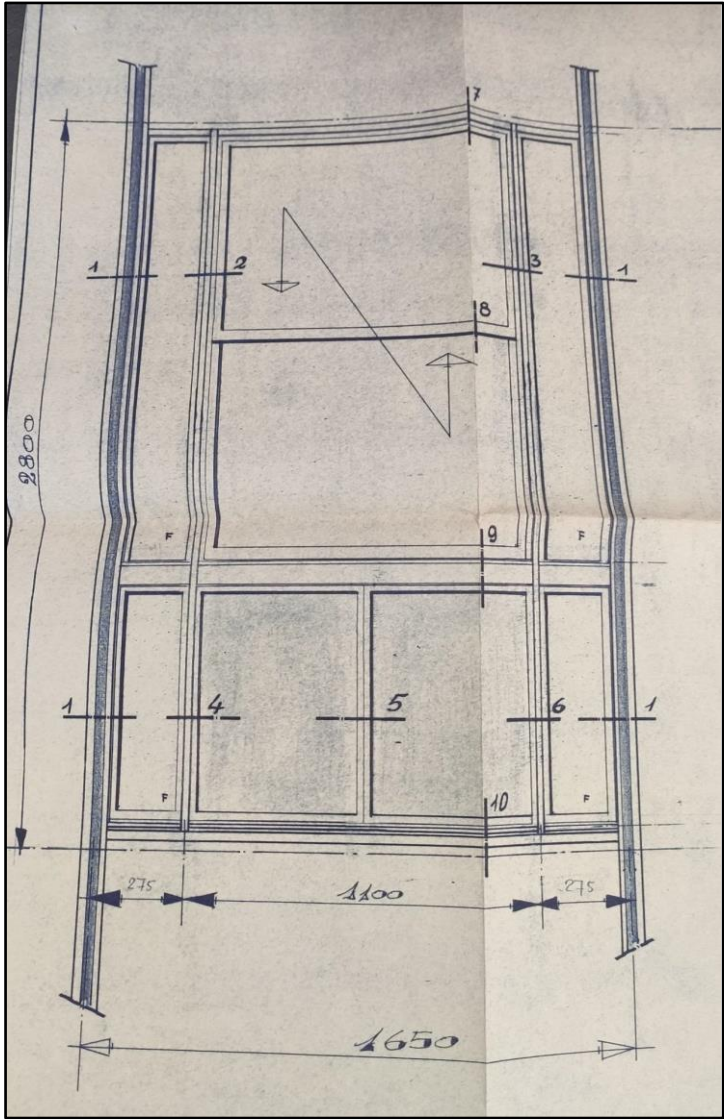
Par. 1) Descrizione degli infissi oggetto di intervento

Dai disegni e dalle foto è possibile fornire conoscere non solo delle caratteristiche dimensionali degli infissi esterni, ma anche le loro colorazioni (color ottone la parte di alluminio e color bordeaux i pannelli fissi della parte bassa).

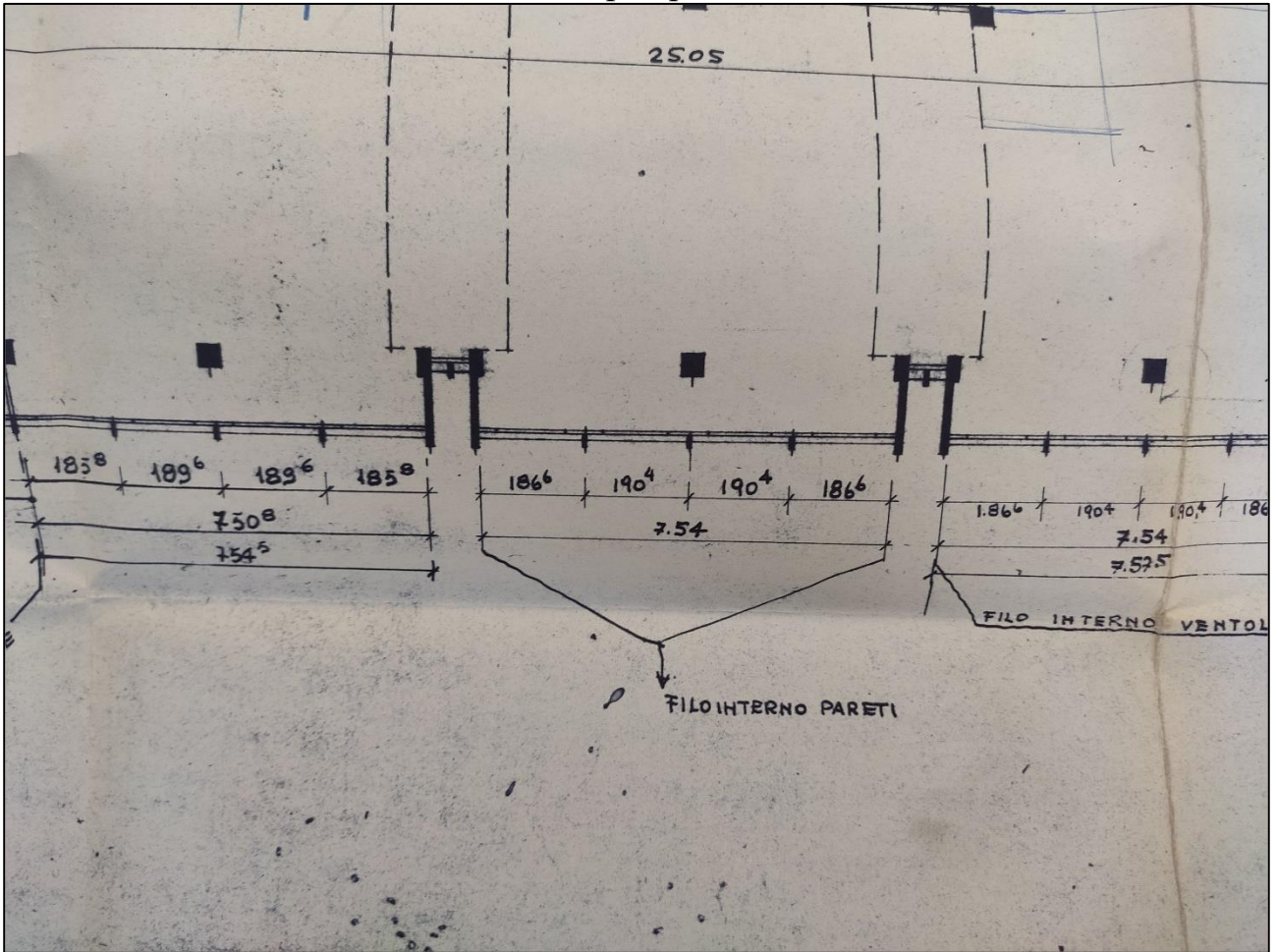




Gli infissi di questo tipo sono: 400:
Di seguito le caratteristiche dimensionali:



Vista prospetto



Vista sezione

Par. 2) Interventi di “manutenzione straordinaria”

L'intervento di manutenzione straordinaria è da effettuarsi su tutti gli infissi dell'edificio per complessivi 400 (quattrocento) distribuiti sui piani dal primo all'ottavo dell'edificio:

Al fine di garantire una maggiore funzionalità di tutti gli infissi saliscendi dell'edificio sede dell'AGCM si rende necessario un intervento generalizzato di manutenzione straordinaria di tutti gli infissi dell'edificio attraverso l'esecuzione delle seguenti attività:

- verifica del corretto funzionamento delle ante con meccanismo a “saliscendi” attraverso la lubrificazione e verifica di funzionamento delle carrucole costituenti il sistema di “saliscendi” dell'infisso (5 interne e 5 esterne) attraverso lo smontaggio dei coprifili e scomparti sovrastanti l'infisso nella parte fissa con eventualmente sostituzione dei cavetti di acciaio che consentono il movimento “saliscendi” dell'infisso stesso;
- lubrificazione e verifica del sistema di chiusura dell'infisso;
- Rimozione delle guarnizioni di tutto l'infisso attraverso taglio delle guarnizioni esistenti, (guarnizione “ferma vetro”, guarnizione “battuta” e guarnizione pannello sottostante l'infisso);
- Pulizia delle superfici libere da guarnizioni con contestuale regolazione dei registri “fermavetro” e “ferma pannelli”;
- Applicazione di specifico silicone tipo “Saratoga” – colore bronzo rame al posto delle guarnizioni precedentemente rimosse;
- Applicazione di nuova guarnizione larghezza cm. 1 e spessore cm. 0,5 per quanto riguarda la battuta dell'infisso.

Gli interventi di “manutenzione straordinaria” saranno remunerati “a corpo”.

Sono comprese nel prezzo “a corpo” tutte le prestazioni, le forniture e le provviste necessarie per dare il servizio compiuto secondo le condizioni stabilite dal presente Capitolato Tecnico Prestazionale, quanto previsto dalle attuali norme inerenti le attività di manutenzione.

Par. 2) Interventi di “a chiamata”

Gli interventi di manutenzione “a chiamata” sono una serie di attività che l’Amministrazione Appaltante ha previsto come possibili e che potranno essere attivati attraverso specifica richiesta di intervento rivolta al Fornitore.

Questo tipo di intervento si riferisce a tutti gli infissi (interni ed esterni) dell’edificio nella consistenza e stato d’uso così come rilevato in sede di sopralluogo propedeutico alla presentazione della manifestazione d’interesse.

La dinamica di flusso è così definita:

il Direttore dell’esecuzione del contratto o il suo assistente, provvedono ad avvisare l’appaltatore, direttamente attraverso numero telefonico o posta elettronica, messi a disposizione da quest’ultimo.

In fase di sopralluogo, verrà determinato se la lavorazione possa risolversi tramite l’elenco delle lavorazioni contenute nella Tab. 1, ovvero se l’appaltatore dovrà fornire, un preventivo per l’esame e l’approvazione da parte di quest’ultimo. In tale caso, la predetta offerta dovrà essere corredata da tutta la documentazione tecnica di supporto necessaria per la descrizione completa e puntale delle attività da realizzare e dovrà essere redatta in base ai termini economici previsti per i nuovi prezzi.

L’esecuzione dei servizi è sempre e comunque effettuata secondo le regole dell’arte e l’appaltatore deve conformarsi alla massima diligenza nell’adempimento dei propri obblighi.

Tipo di attività

1	sostituzione cavo sportello esterno
2	sostituzione cavo sportello esterno + fermavetro laterale sinistro
3	sostituzione cavo sportello interno
4	sostituzione puleggia sportello interno
5	sostituzione puleggia sportello interno (piastra distanziale da fare)
6	sostituzione sportello rotto (riparazione sportello rotto)
7	sportello esterno montato a rovescio (sotto sopra)
8	intervento su contrappeso dello sportello perché la piastra distanziale usurata può causare la rottura del cavo d'acciaio
9	cavo che non passa nella carrucola del contrappeso provocando funzionamento anomalo con attriti
10	sostituzione vetro laterale superiore sinistro rotto
11	fissare fermavetro sinistro
12	sostituzione fermavetro laterale sinistro mancante
13	sostituzione vetro inferiore destro rotto
14	sostituzione vetro laterale superiore destro rotto
15	sostituzione molla tipo Slidal
16	sigillatura guarnizione vetro dello sportello interno
17	sostituzione fermavetro laterale sinistro mancante
18	fornitura in opera di serratura completa a infilare di qualsiasi dimensione per porte in legno e/o metallo
19	fornitura in opera di pompa aerea chiudiporta
20	fornitura in opera di serrature per cassetti e armadi
21	copia di chiavi per serrature con cilindro di sicurezza
22	copia di chiavi per serrature armadi, cassettiere, serrature premi apri e a cilindro europeo
23	fornitura in opera di pellicole satinare adesive per vetri effetto filtrante mq.
24	fornitura in opera di cerniera per infissi di porta di qualunque tipo

Il Tecnico
Ing. Sergio Cascone